

PLAN MODÈLE
D'UNE STRUCTURE PHOTOVOLTAÏQUE
27 PANNEAUX

Légende

Caractéristiques d'une structure photovoltaïque :

- Hauteur de 3.4 m
- Longueur de 10.4 m
- Largeur de 6.9 m
- Inclinaison de 20 degrés
- Largeur projetée au sol de 6,5 m
- Terrain naturel compris entre :
+103.0 et +112.0 NGF

Le choix définitif du type de fondation et leur profondeur seront validés par le bureau d'étude technique et l'entreprise suivant les préconisations de l'étude de sol.

Echelle 1/50 au format A3



Echelle 1/100 au format A3

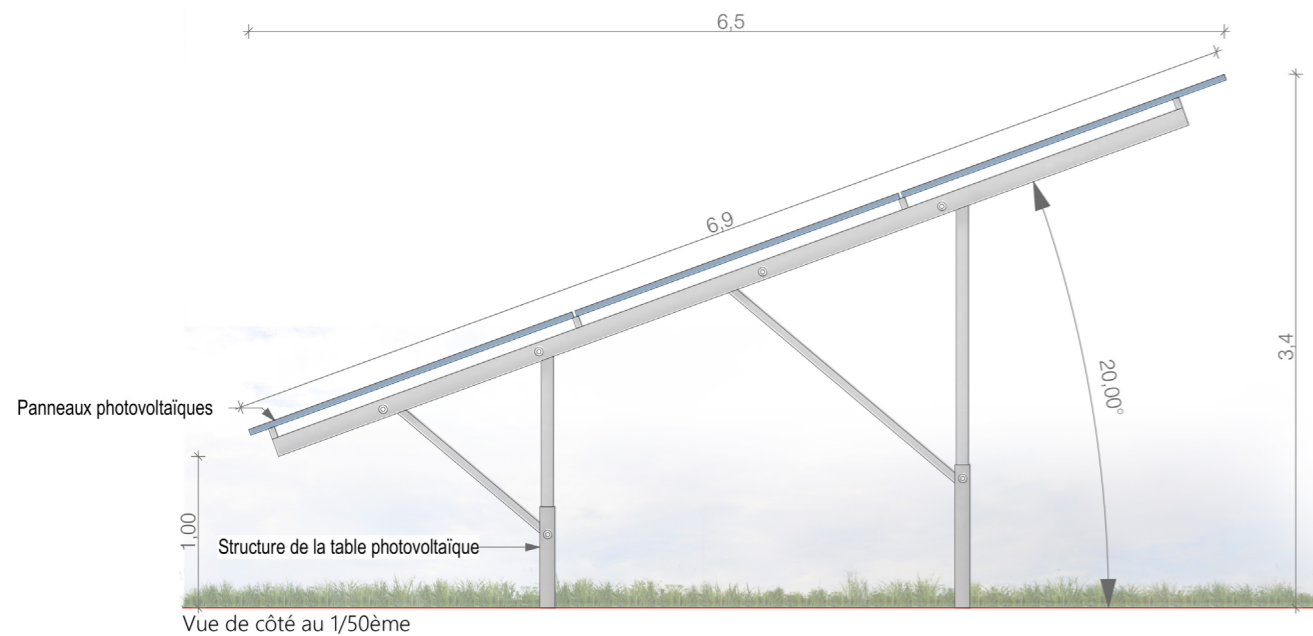


Architecte

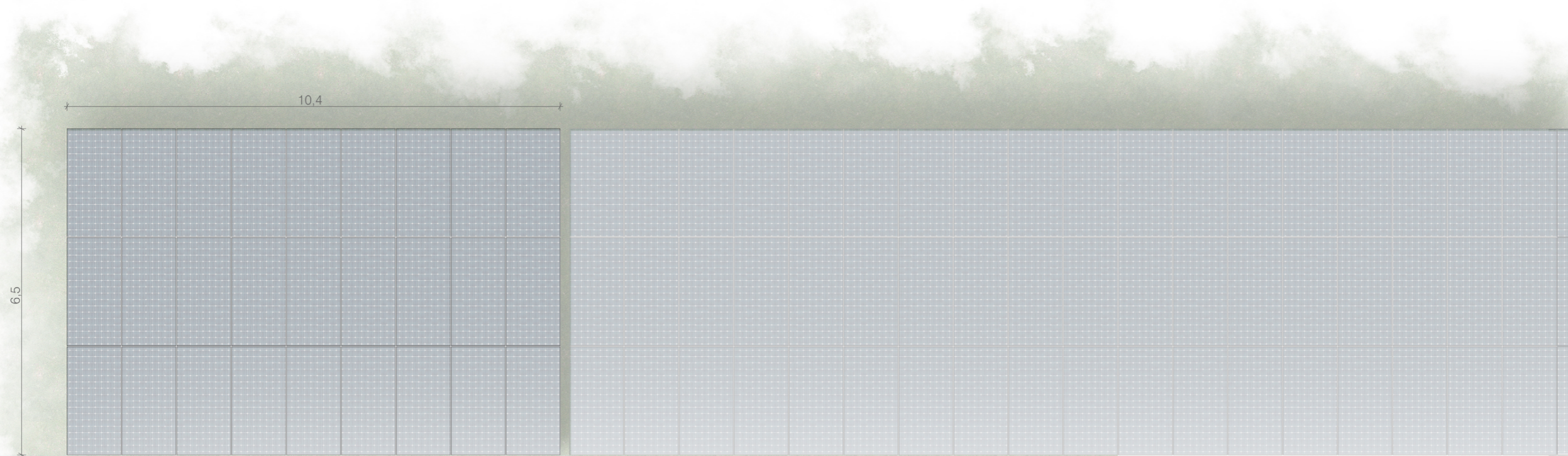
I'M IN ARCHITECTURE
21 rue d'Auteuil 75016 PARIS
06 71 15 45 63 // im.in.archi@gmx.com
SARL au capital de 16500€
533 863 940 R.C.S. PARIS



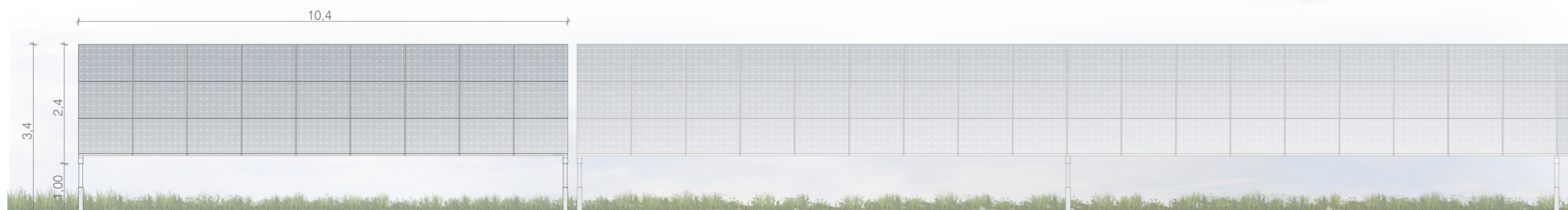
EDF Renouvelables France
Coeur Défense- Tour B
100, esplanade du Général de Gaulle
92932 Paris La Défense Cedex



Vue de côté au 1/50ème



Vue de dessus au 1/100ème



Façade sud au 1/100ème

FACADES DU POSTE DE
LIVRAISON

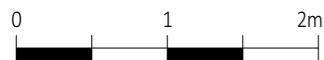
Légende

Caractéristiques d'un poste de
transformation :

Hauteur de 3.5 m
Longueur de 9.2 m
Largeur de 2.7 m
Enduit vert

Le modèle du poste de livraison est
donné à titre indicatif. L'aspect extérieur
est susceptible d'évoluer suivant les
appels d'offre. Les dimensions et teintes
resteront similaires. Le choix définitif du
type de fondation et leur profondeur seront
validés par le bureau d'étude technique et
l'entreprise suivant les préconisations de
l'étude de sol.

Echelle 1/50 au format A3



Architecte

I'M IN ARCHITECTURE

21 rue d'Auteuil 75016 PARIS
06 71 15 45 63 // im.in.archi@gmx.com
SARL au capital de 16500€
533 863 940 R.C.S. PARIS



EDF Renouvelables France
Coeur Défense- Tour B
100, esplanade du Général de Gaulle
92932 Paris La Défense Cedex



9,20

Face arrière

2,70

Face gauche



9,20

Face avant

2,70

Face droite

FAÇADES
DU POSTE DE TRANSFORMATION

Légende

Caractéristiques d'un poste de transformation :

Hauteur de 3.5 m

Longueur de 12.2 m

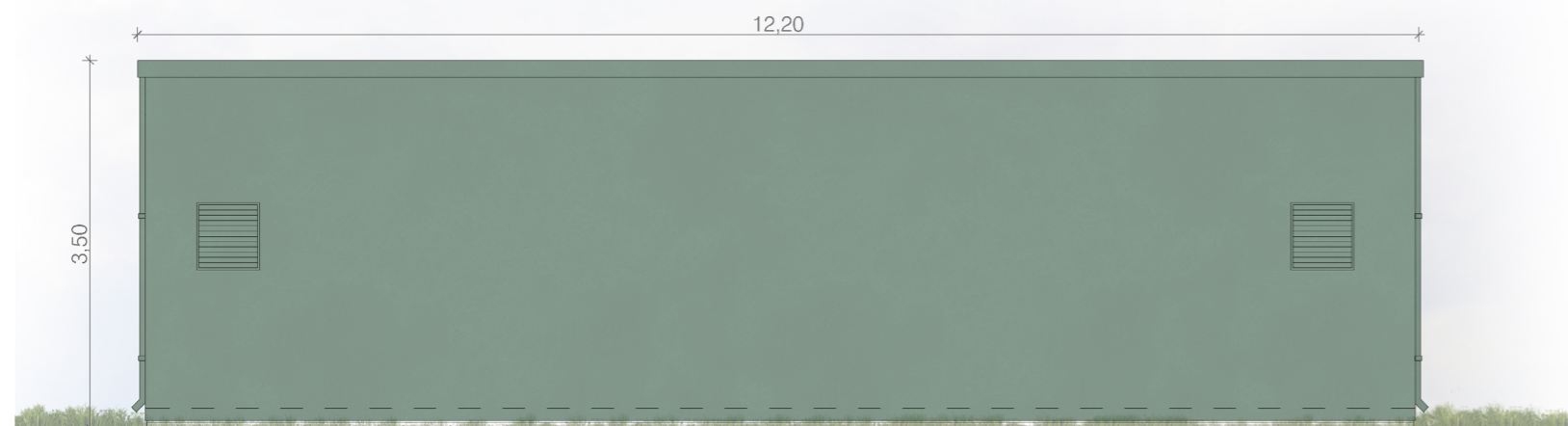
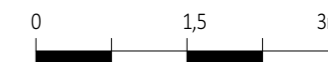
Largeur de 2.5 m

Aspect extérieur:

ton vert

Le modèle du poste de transformation est donné à titre indicatif. L'aspect extérieur est susceptible d'évoluer suivant les appels d'offre. Les dimensions et teintes resteront similaires. Le choix définitif du type de fondation et leur profondeur seront validés par le bureau d'étude technique et l'entreprise suivant les préconisations de l'étude de sol.

Echelle 1/75 au format A3



Face avant



Face gauche



Face arrière



Face droite

Architecte

I'M IN ARCHITECTURE
21 rue d'Auteuil 75016 PARIS
06 71 15 45 63 // im.in.archi@gmx.com
SARL au capital de 16500€
533 863 940 R.C.S. PARIS



EDF Renouvelables France
Coeur Défense- Tour B
100, esplanade du Général de Gaulle
92932 Paris La Défense Cedex

PLAN MODÈLE
D'UNE CITERNE DE 60m3

Légende

Caractéristiques d'une citerne souple :

Volume : 60m3

Dimensions de la dalle :

Longueur 10.08m

Largeur 9.40m

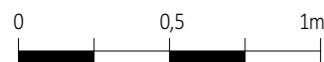
Dimensions de la citerne :

Longueur 9.08m

Largeur 8.40m

Hauteur 1.5m

Echelle 1/25 au format A3



Architecte

I'M IN ARCHITECTURE

21 rue d'Auteuil 75016 PARIS
06 71 15 45 63 // im.in.archi@gmx.com
SARL au capital de 16500€
533 863 940 R.C.S. PARIS



EDF Renouvelables France
Coeur Défense- Tour B
100, esplanade du Général de Gaulle
92932 Paris La Défense Cedex

